

Vermietung 

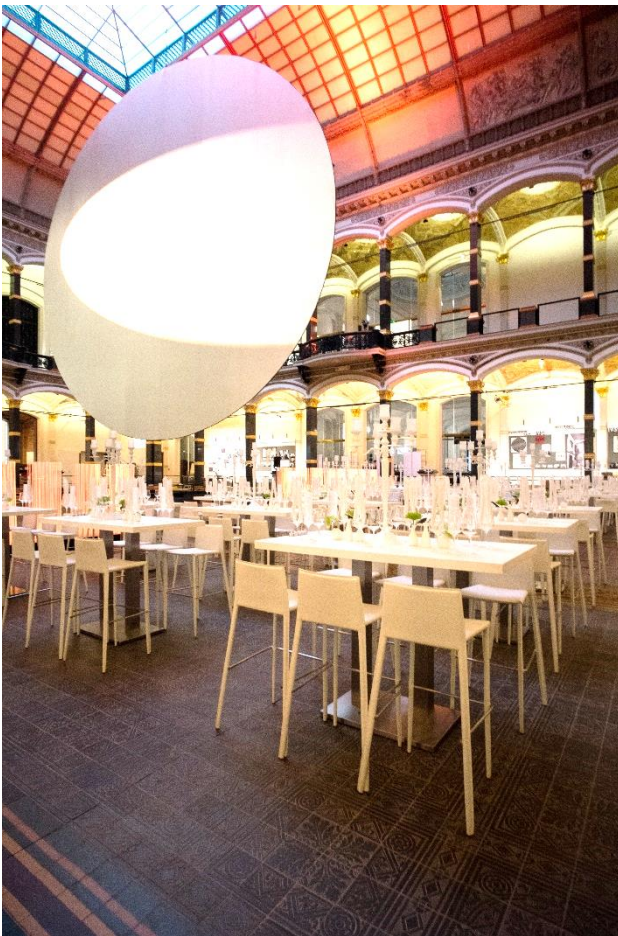
Location



© Gropius Bau, Foto: Holger Albrich

Der Gropius Bau ist eines der bedeutendsten Ausstellungshäuser in Europa. Mitten in Berlin gelegen, präsentiert der Gropius Bau vielbeachtete Ausstellungen zeitgenössischer und moderner Kunst sowie Performances, Workshops, Diskursveranstaltungen und Filmreihen. Im Zentrum seines Programms steht die Öffnung der Institution – hin zu einem Ort der künstlerischen Kreation, der Zusammenkunft und des Austauschs. Über das genreübergreifende Ausstellungsprogramm hinaus kann der Gropius Bau für Events, Galadinner, Stehempfänge, Tagungen und Vortragsreihen angemietet werden.

Lichthof



© Gropius Bau

Der helle Lichthof im Erdgeschoss ist das Herzstück des Gropius Bau. Mit einer Fläche von 600 m² im inneren Bereich und 540 m² im Umgang ist er der größte zu vermietende Raum. Im Lichthof können Veranstaltungen mit zahlreichen Personen durchgeführt werden. Sowohl Stehempfänge mit 700 Personen als auch Bestuhlungsvarianten mit 450 Personen sind möglich.

Ausstattung

Größe
1140 m²

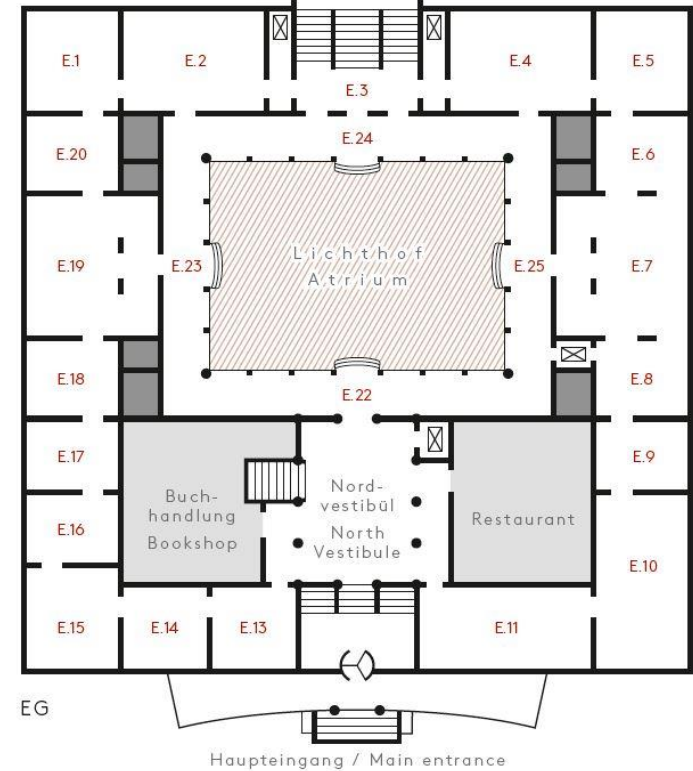
Personenanzahl
Gesetz Essen: 450 Personen
Stehempfang: 700 Personen

Technik
Beschallungsanlage
4 Lautsprecher
1 Mischpult
1 Redner*innenpult mit Mikrophon
Preis zzgl. MwSt. u. Veranstaltungstechniker*in

Raummiete

Preis auf Anfrage

Erdgeschoss



Nordvestibül



© Gropius Bau. Foto: Christian Riis Ruggaber

Das Nordvestibül (130 m²) liegt am Eingangsbereich des Gropius Bau und eignet sich für Stehempfänge bis zu 100 Personen. Mit seiner gläsernen Kuppel, dem Oberlicht und der runden Öffnung zwischen den Hauptgeschossen kann es sowohl im Erdgeschoss als auch im 1. Obergeschoss für Stehempfänge genutzt werden.

Ausstattung

Größe
130 m²

Personenanzahl
Stehempfang: 100 Personen

Technik

Beschallungsanlage

4 Lautsprecher

1 Mischpult

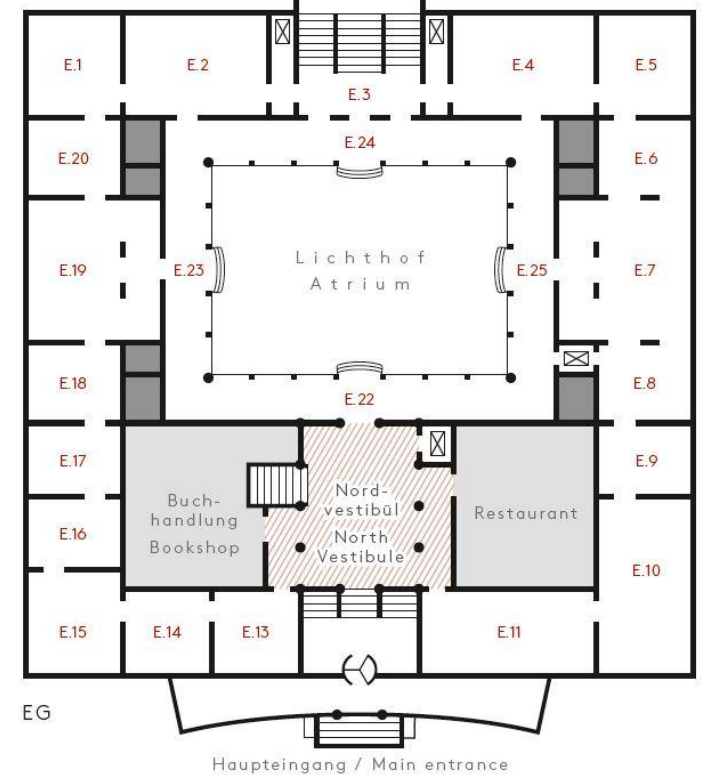
1 Redner*innenpult mit Mikro oder Handmikrofon

Preis zzgl. MwSt. und Veranstaltungstechniker*in

Raummiete

Preis auf Anfrage

Erdgeschoss



Galerie 1. OG



© Gropius Bau / Veuve Clicquot

Der Umgang (540 m²) steht für kleinere Veranstaltungen mit ca. 200 Personen (gesetztes Essen) und 350 Personen (Stehempfang) zur Verfügung. Er ermöglicht einen beeindruckenden Blick in den Lichthof und auf die Ausstellungsinstallationen verschiedener Künstler*innen.

Ausstattung

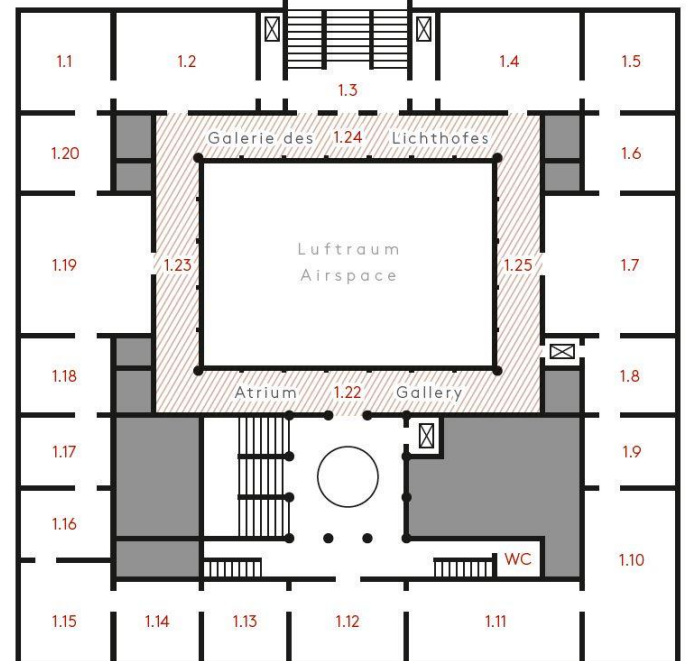
Größe
540 m²

Personenanzahl
Gesetztes Essen: 200 Personen
Stehempfang: 350 Personen

Technik
Keine Beschallungsanlage vorhanden

Raummiete
Preis auf Anfrage

1.Obergeschoss



Gropius Bau
Niederkirchnerstraße 7
10963 Berlin

Kontakt

Ellen Clemens
T +49 (0)30 254 86-123
marketing@gropiusbau.de
gropiusbau.de

Verkehrsverbindungen

U-Bahn Linie 2 (Haltestelle: Potsdamer Platz)
S-Bahn Linien 1, 2, 25 (Haltestellen: Potsdamer Platz oder Anhalter Bahnhof)
Busse: M29 (S Anhalter Bahnhof) / M41